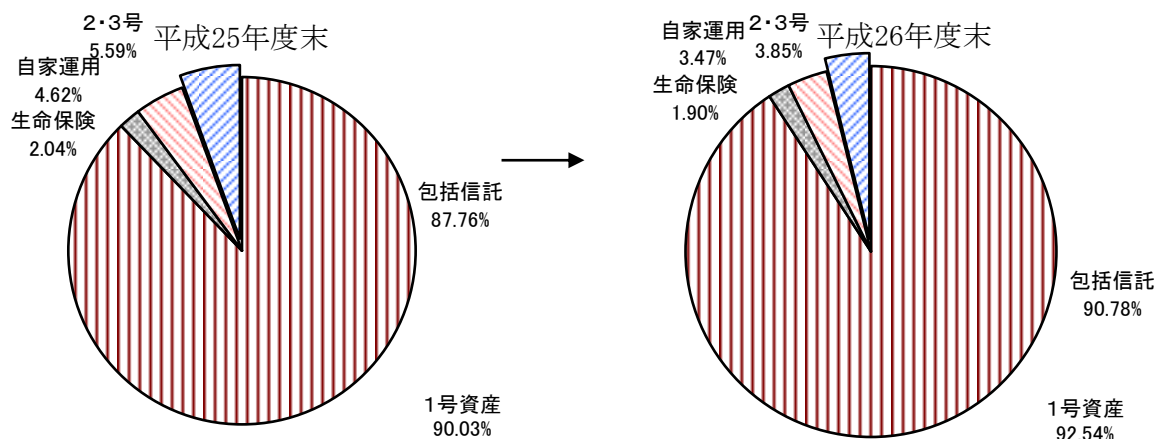


運用形態別 時価総額の構成

(単位：億円)

運用形態	平成25年度末		平成26年度末		増 減	
	時価総額	構成比	時価総額	構成比	時価総額	増減率
包括信託	23,906	87.76%	26,681	90.78%	2,775	11.61%
生命保険	555	2.04%	558	1.90%	3	0.59%
自家運用	1,257	4.62%	1,021	3.47%	△ 237	△18.83%
2・3号	1,523	5.59%	1,132	3.85%	△ 391	△25.67%
合 計	27,241	100.00%	29,392	100.00%	2,151	7.90%



資産別の時価総額 及び 資産構成割合

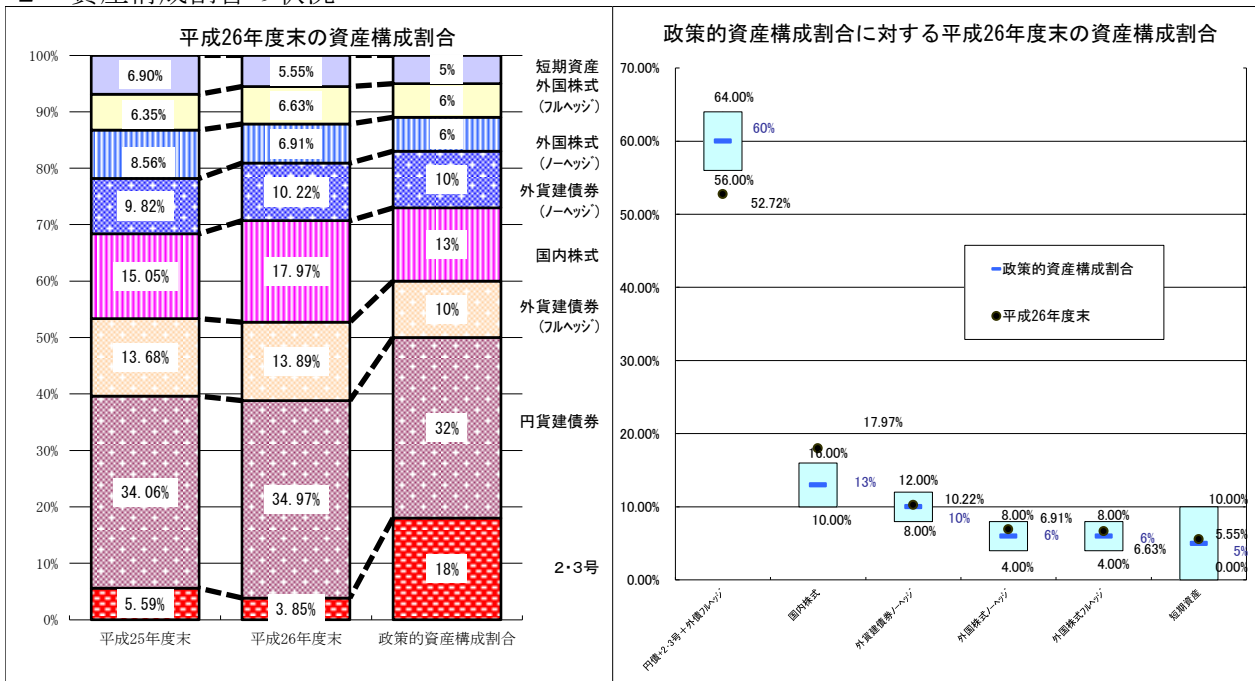
1 運用資産別の時価総額

(単位：億円)

資産区分	平成25年度末		平成26年度末		増 減	
	時価総額	構成割合	時価総額	構成割合	時価総額	構成割合
円貨建債券	9,279	34.06%	10,279	34.97%	1,000	0.91%
自家運用	0	0.00%	0	0.00%	0	0.00%
包括信託	9,279	34.06%	10,279	34.97%	1,000	0.91%
国内株式 [包括信託のみ]	4,100	15.05%	5,281	17.97%	1,181	2.92%
外貨建債券ノーヘッジ [包括信託のみ]	2,675	9.82%	3,005	10.22%	329	0.40%
外貨建債券フルヘッジ [包括信託のみ]	3,726	13.68%	4,083	13.89%	358	0.22%
外国株式ノーヘッジ [包括信託のみ]	2,331	8.56%	2,032	6.91%	△299	△1.64%
外国株式フルヘッジ [包括信託のみ]	1,729	6.35%	1,949	6.63%	220	0.28%
短期資産	1,879	6.90%	1,631	5.55%	△248	△1.35%
自家運用	1,257	4.62%	1,021	3.47%	△237	△1.14%
包括信託	67	0.25%	52	0.18%	△14	△0.07%
生命保険	555	2.04%	558	1.90%	3	△0.14%
2・3号	1,523	5.59%	1,132	3.85%	△391	△1.74%
2号	453	1.66%	395	1.34%	△58	△0.32%
3号	1,070	3.93%	737	2.51%	△333	△1.42%
合 計	27,241	100.00%	29,392	100.00%	2,151	-
自家/生保/2・3号	3,335	12.24%	2,710	9.22%	△624	△3.02%
包括信託	23,906	87.76%	26,681	90.78%	2,775	3.02%

※ () は、先物を除いた時価総額。

2 資産構成割合の状況



評価損益の状況

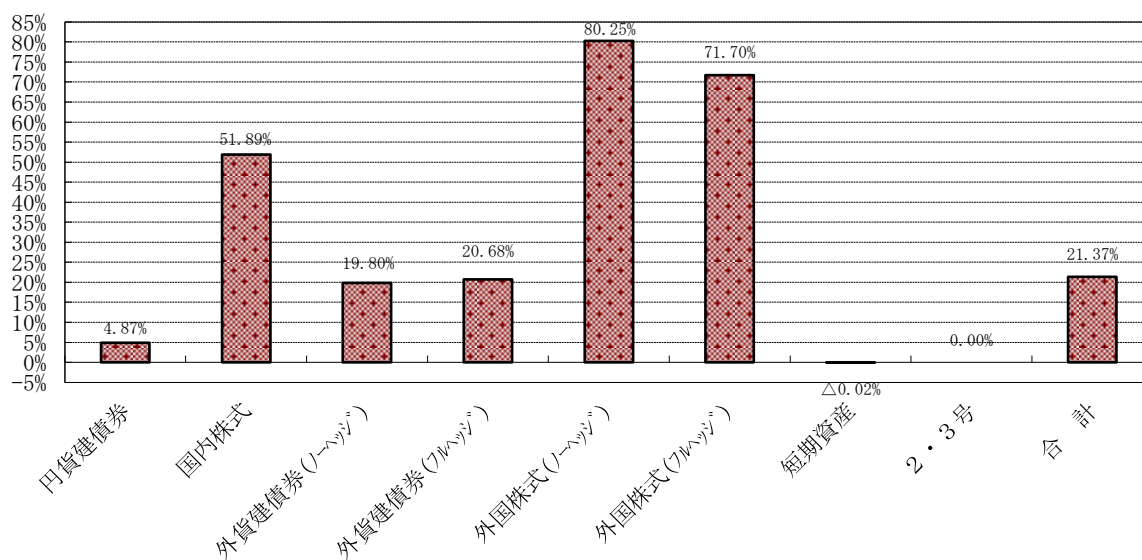
(単位：億円)

運用形態	平成25年度末		平成26年度末		増減	
	簿価	評価損益	簿価	評価損益	簿価	評価損益
包括信託	20,258	3,517	21,400	5,151	1,143	1,635
生命保険	555	0	558	0	3	0
自家運用	1,257	0	1,021	0	△237	△0
2・3号	1,523	-	1,132	-	△391	-
合計	23,592	3,517	24,111	5,151	518	1,635

(単位：億円)

資産区分	平成25年度末		平成26年度末		増減	
	簿価	評価損益	簿価	評価損益	簿価	評価損益
円貨建債券	8,933	329	9,786	476	852	148
自家運用	0	0	0	0	0	0
包括信託	8,933	329	9,786	476	852	148
国内株式	3,192	832	3,418	1,774	226	941
外貨建債券(ノーヘッジ)	2,265	383	2,487	492	221	109
外貨建債券(フルヘッジ)	3,213	474	3,355	694	142	220
外国株式(ノーヘッジ)	1,443	890	1,126	903	△317	13
外国株式(フルヘッジ)	1,117	608	1,133	812	16	204
短期資産	1,907	0	1,676	△0	△231	△1
自家運用	1,257	0	1,021	0	△237	△0
包括信託	95	0	97	△0	2	△1
生命保険	555	0	558	0	3	0
2・3号	1,523	-	1,132	-	△391	-
合計	23,592	3,517	24,111	5,151	518	1,635
自家/生保/2・3号	3,335	0	2,710	0	△624	△0
包括信託	20,258	3,517	21,400	5,151	1,143	1,635

資産別評価損益率(平成26年度末)



収益率の状況

運用形態	平成24年度末		平成25年度末		平成26年度末	
	運用利回り	修正総 利回り	運用利回り	修正総 利回り	運用利回り	修正総 利回り
包括信託	△0.61%	10.94%	3.10%	9.24%	5.64%	11.60%
生命保険	0.75%	0.75%	0.89%	0.89%	0.99%	0.99%
自家運用	0.04%	0.04%	0.03%	0.03%	0.03%	0.02%
2・3号	2.38%	2.38%	2.30%	2.30%	2.32%	2.32%
合 計	△0.26%	9.15%	2.79%	8.05%	5.06%	10.44%

